

(주) 엠게임


2012년 09월 광고 효과 리포트



광고주	(주) 엠게임
광고상품	메인 배너
통계기간	2012.08.27~2012.09.30

QR코드 활동 리포트와 관련된 문의사항은
QR&JOY 홈페이지 내 고객센터
(www.qrnjoy.com/customer_board/sub4.asp)
또는 070-4489-3390로 연락주시기 바랍니다.
(※문의안내 : 평일 09:00~18:00 - 토,일요일, 공휴일 휴무)

▲ 메인배너



▷ 상품
메인배너에 들어가는 이미지QR은 CPM(Cost Per Mille)상품으로 일정한 기간 동안 App 메인 상단에 지속 노출 시킴으로써 고객의 관심을 높이는 상품이다.

▷ 요약
광고 운영 현황(주별, 요일별, 시간별, 지역별)을 통한 상세통계로 언제, 어디서 집중화 전략을 세우는지와 브랜드 인지도를 상승시켰는 지를 확인할 수 있다.

▲ 이벤트배너



▷ 상품
이벤트Page에 들어가는 디자인QR은 CPM(Cost Per Mille)상품으로 광고주가 원하는 메시지를 고객에게 노출하고 제품 구매 유도 및 이벤트 참여율을 효율적으로 높이는 상품이다.

▷ 요약
광고 운영 현황(주별, 요일별, 시간별, 일별, 지역별)을 통한 상세 통계로 언제, 어디서 집중화 전략을 세우는지와 이벤트 효율성이 좋았는 지를 확인할 수 있다.

▲ 광고 효율성 진단

▲ 유형별 및 광고 총 진단

광고 진단 유형	솔루션
유형별	☞ 주별, 요일별, 시간별, 지역별 운영에 대한 평가 및 과제
총 진단	☞ 운영 진단 평가 및 과제의 총 결과 리포팅

※ 위치정보 서비스는 QR&JOY에서 제작한 어플리케이션으로 검출했을 때, 제공됩니다.
(위치정보 제공 어플리케이션 : 좌-'QR&JOY', 중-'QRJOY', 우-'ScanTag')

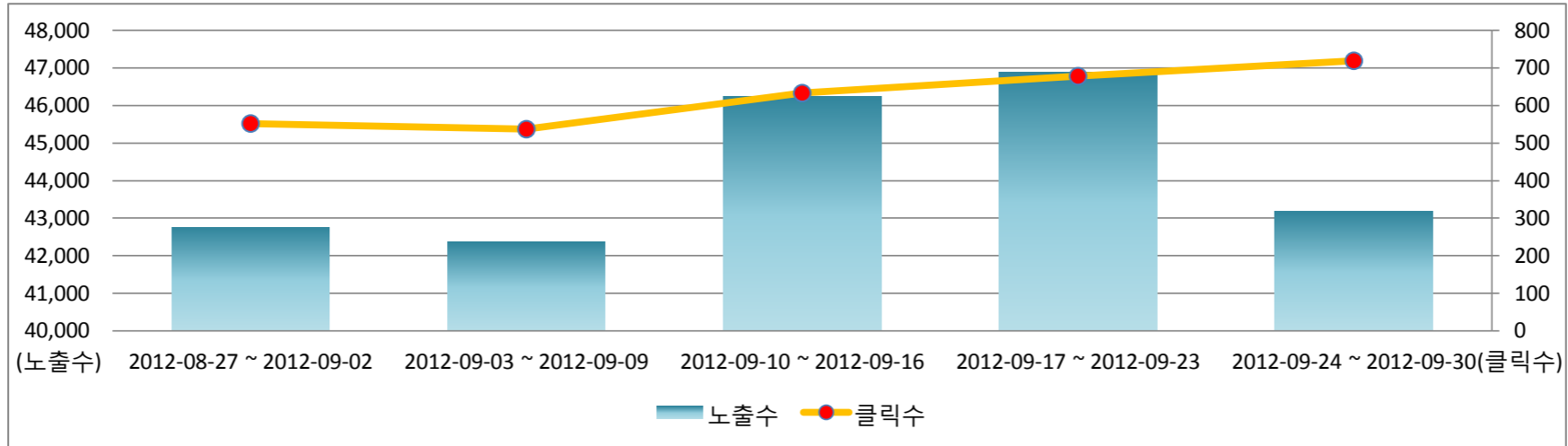


▲ 메인 배너

2012-08-27 ~ 2012-09-30 ▲ 총 노출 현황 : 221,451 ▲ 총 클릭 현황 : 3,119 ▲ 평균 클릭률 : 1.41%

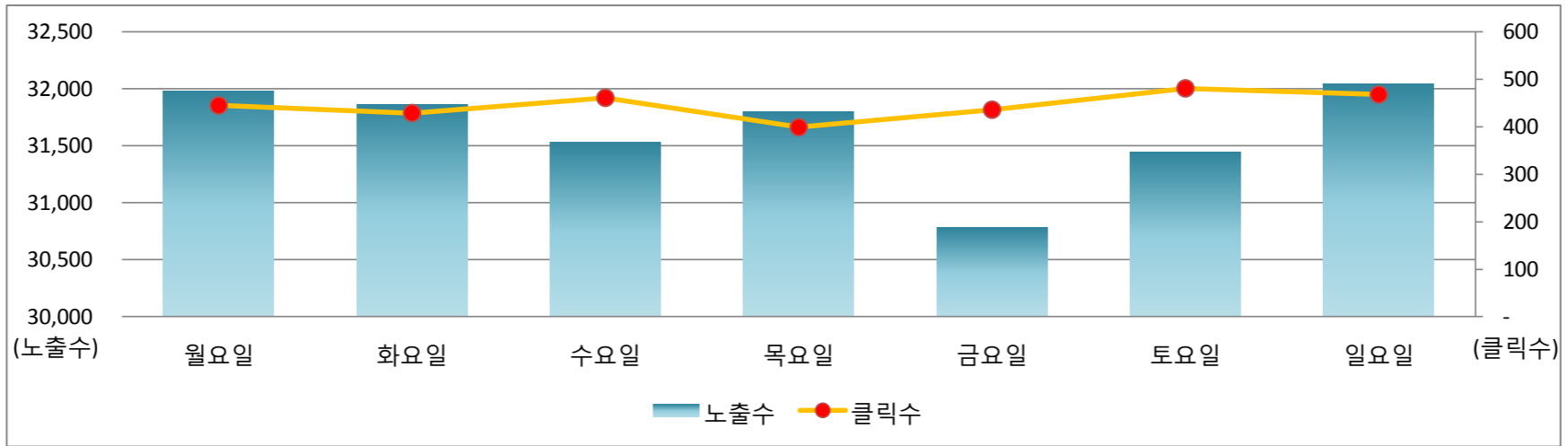
▲ 주별 광고 운영 현황

구분	노출수	클릭수	클릭률(%)	기간
2012-09-24 ~ 2012-09-30	43,184	719	1.66%	5주차
전주 대비 증감분	▼3,713	▲41	▲0.22%	-
전주 대비 증감률	-7.9%	+6.0%	+15.2%	-
2012-09-17 ~ 2012-09-23	46,897	678	1.45%	4주차
2012-09-10 ~ 2012-09-16	46,238	633	1.37%	3주차
2012-09-03 ~ 2012-09-09	42,369	537	1.27%	2주차
2012-08-27 ~ 2012-09-02	42,763	552	1.29%	1주차



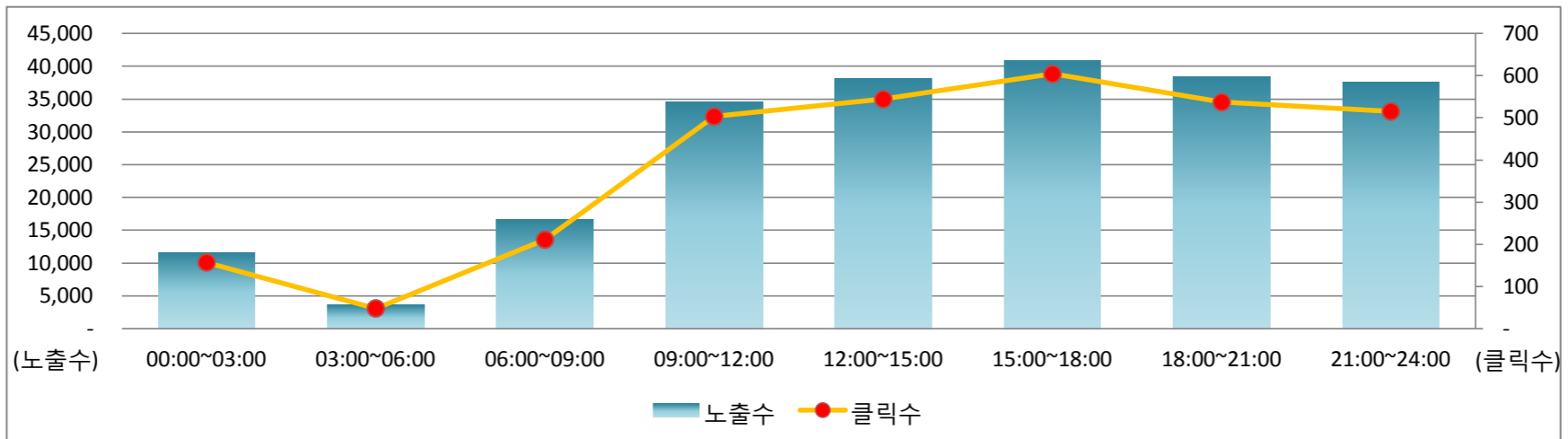
▲ 요일별 광고 운영 현황

구분	노출수	클릭수	클릭률(%)	(노출+클릭)순위
월요일	31,984	445	1.39%	2
화요일	31,866	429	1.35%	5
수요일	31,529	461	1.46%	4
목요일	31,800	399	1.25%	6
금요일	30,782	436	1.42%	7
토요일	31,443	481	1.53%	3
일요일	32,047	468	1.46%	1
합계	221,451	3,119	1.41%	-
평균	31,636	446	1.41%	-



▲ 시간별 광고 운영 현황

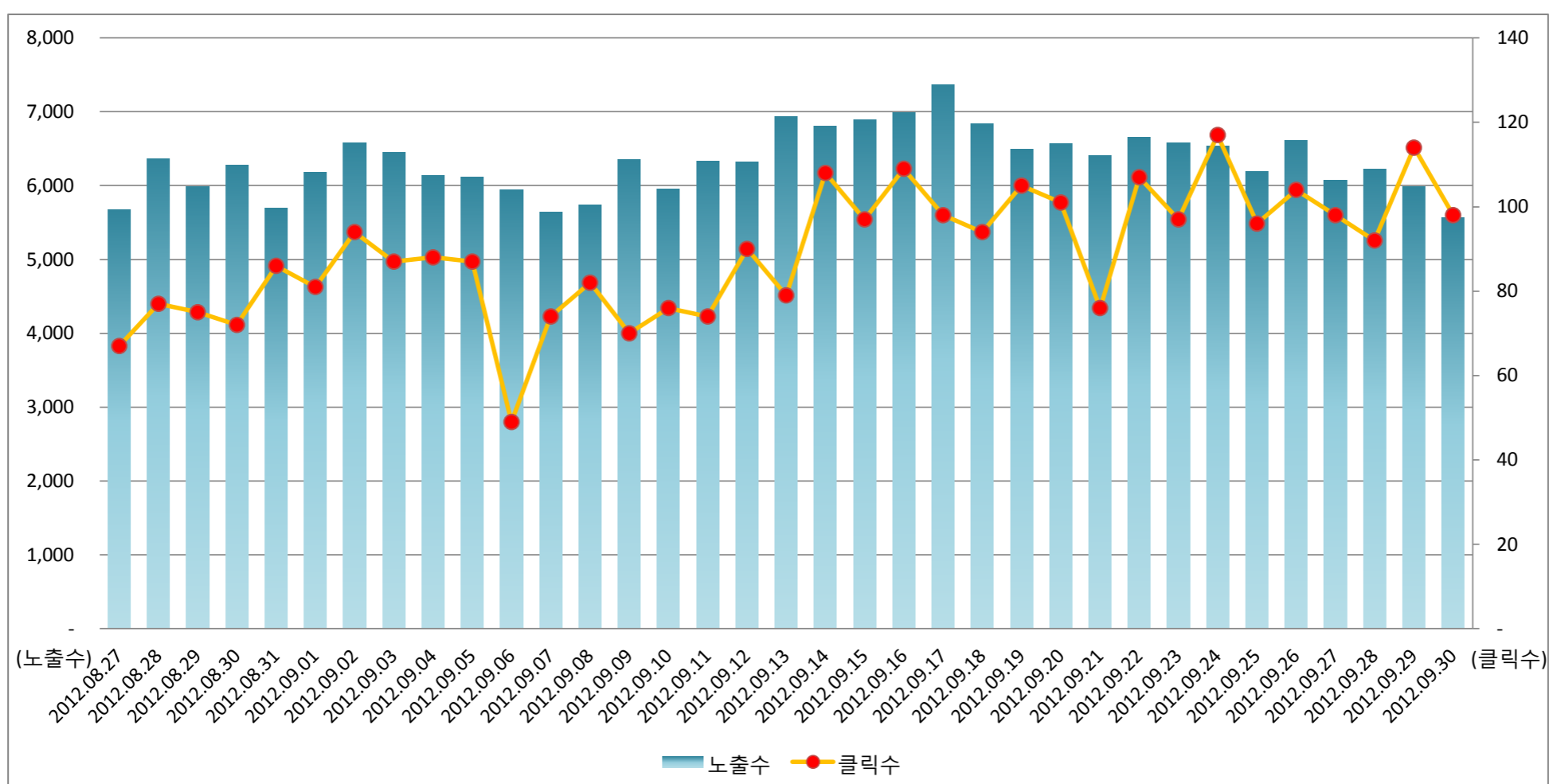
시간	노출수	클릭수	클릭률(%)	(노출+클릭)순위
00:00~03:00	11,524	157	1.36%	7
03:00~06:00	3,580	48	1.34%	8
06:00~09:00	16,645	211	1.27%	6
09:00~12:00	34,627	503	1.45%	5
12:00~15:00	38,174	544	1.43%	2
15:00~18:00	40,834	604	1.48%	1
18:00~21:00	38,441	537	1.40%	3
21:00~24:00	37,626	515	1.37%	4
합계	221,451	3,119	1.41%	-
평균	27,681	390	1.39%	-



▲ 메인 배너

▲ 일별 광고 운영 현황

구분	노출수	클릭수	클릭율(%)	(노출+클릭)순위
2012.08.27	5,672	67	1.18%	35
2012.08.28	6,366	77	1.21%	22
2012.08.29	5,989	75	1.25%	32
2012.08.30	6,282	72	1.15%	27
2012.08.31	5,699	86	1.51%	29
2012.09.01	6,177	81	1.31%	25
2012.09.02	6,578	94	1.43%	12
2012.09.03	6,453	87	1.35%	17
2012.09.04	6,133	88	1.43%	21
2012.09.05	6,116	87	1.42%	24
2012.09.06	5,941	49	0.82%	34
2012.09.07	5,639	74	1.31%	33
2012.09.08	5,739	82	1.43%	30
2012.09.09	6,348	70	1.10%	28
2012.09.10	5,957	76	1.28%	31
2012.09.11	6,335	74	1.17%	26
2012.09.12	6,322	90	1.42%	19
2012.09.13	6,939	79	1.14%	13
2012.09.14	6,809	108	1.59%	2
2012.09.15	6,891	97	1.41%	7
2012.09.16	6,985	109	1.56%	1
2012.09.17	7,369	98	1.33%	3
2012.09.18	6,837	94	1.37%	10
2012.09.19	6,489	105	1.62%	8
2012.09.20	6,565	101	1.54%	9
2012.09.21	6,410	76	1.19%	20
2012.09.22	6,653	107	1.61%	4
2012.09.23	6,574	97	1.48%	11
2012.09.24	6,533	117	1.79%	5
2012.09.25	6,195	96	1.55%	16
2012.09.26	6,613	104	1.57%	6
2012.09.27	6,073	98	1.61%	15
2012.09.28	6,225	92	1.48%	18
2012.09.29	5,983	114	1.91%	14
2012.09.30	5,562	98	1.76%	23
합계	221,451	3,119	1.41%	-
평균	6,327	89	1.41%	-

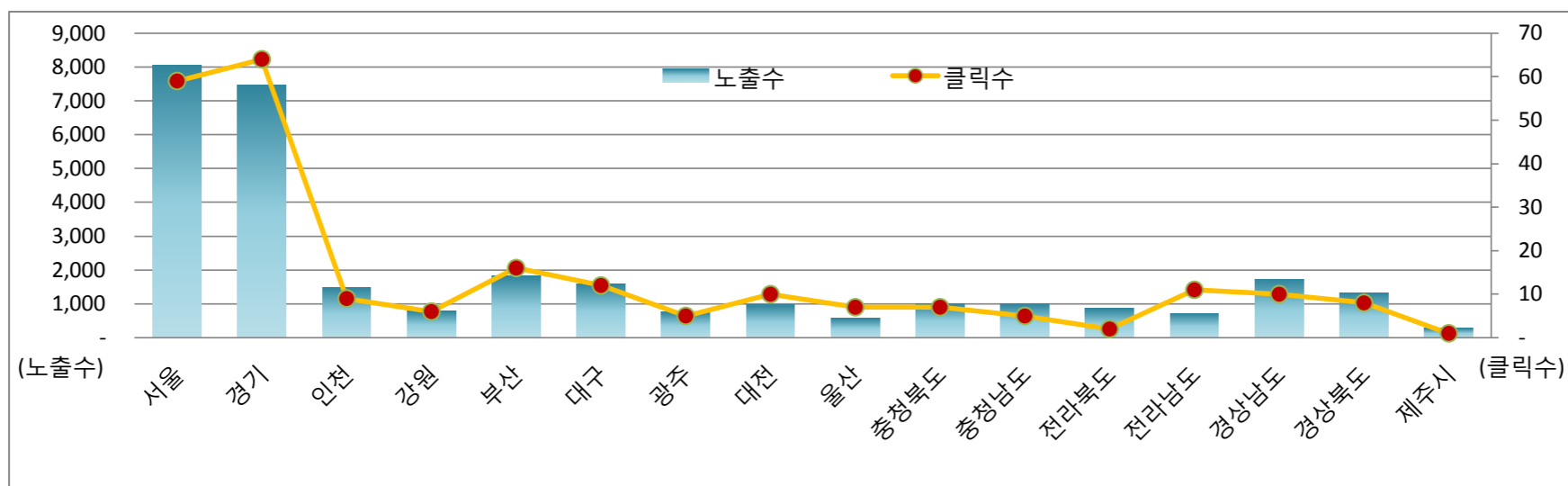


▲ 메인 배너

▲ 지역별 광고 운영 현황

지역	노출수	클릭수	클릭율(%)	(노출+클릭)순위
서울	8,053	59	0.73%	2
경기	7,472	64	0.86%	1
인천	1,485	9	0.61%	6
강원	782	6	0.77%	11
부산	1,819	16	0.88%	3
대구	1,597	12	0.75%	4
광주	758	5	0.66%	13
대전	969	10	1.03%	7
울산	577	7	1.21%	12
충청북도	1,015	7	0.69%	9
충청남도	994	5	0.50%	10
전라북도	858	2	0.23%	14
전라남도	717	11	1.53%	15
경상남도	1,733	10	0.58%	5
경상북도	1,334	8	0.60%	8
제주시	282	1	0.35%	16
기타	191,006	2,887	1.51%	-
합계	221,451	3,119	1.41%	-
평균	13,027	183	0.79%	-

* 기타는 해외인구 및 위치정보 동의하지 않은 사람들이다.



▲ 광고 효율성 진단

▲ 메인 배너 광고 유형별 진단

유형	설명	현황	솔루션
주별	노출대비 클릭을 한 눈에 볼 수 있어 광고의 효율성을 파악할 수 있습니다.	1.41%	노출 대비 클릭 수가 1.41%이므로 높은 편에 속해 있습니다. 또한, 전주 대비 증감분을 따졌을 때, 노출은 소폭 하락하였으나 클릭이 증가하여 이벤트에 대한 관심도가 유지됨을 볼 수 있습니다.
요일별	브랜드 및 이벤트 성향에 따라 무슨 요일이 가장 효율성 있는지 파악할 수 있습니다.	일요일	브랜드 및 이벤트 성향 등에 따라 참여율이 높은 요일이 있습니다. 귀사의 이벤트는 일요일이 가장 노출 및 클릭이 높은 것으로 집계되었으며, 일요일에 특정한 이벤트 및 추가 기획을 활용 하신다면 효과가 더 클 것으로 사료됩니다.
시간별	아침, 점심, 저녁 시간 등 어느 시간에 광고를 집중적으로 노출해야 하는지 파악할 수 있습니다.	15:00~18:00	이벤트를 진행하면서, 15:00~18:00에 높은 노출 및 클릭으로 집계되었습니다. 시간 어택 및 게릴라성 이벤트를 15:00~18:00에 진행하신다면 더 큰 효과를 볼 수 있습니다.
지역별	각 지역별 광고를 타겟 할 때 우선순위를 정할 수 있으며, 지역마케팅을 할 수 있습니다.	경기	각 지역 중 노출 및 클릭으로 관심을 높게 보인 곳은 바로 경기 지역입니다. 추가 이벤트를 기획 할 때에 관심도가 높은 지역도 포함하여 진행한다면 이벤트 참여율은 더 커질 것으로 사료됩니다.

▲ 메인 배너 광고 총 진단

CPM상품의 경우 일정한 기간동안 App 메인상단에 지속노출 시킴으로써 고객의 관심을 높이고, 클릭 시 폭넓은 정보전달을 줄 수 있습니다. 현재 QR&JOY 메인 배너광고에서 기간별 리포팅 검토 결과 상단에 위치한 광고는 총 노출 221,451건, 총 클릭 3,119건으로 집계되었으며 귀사의 이벤트는 **일요일 오후 15:00~18:00** 사이에 **효율성이 높음**으로 조사 되었습니다. 다른 추가적인 이벤트를 위해 광고를 계속 사용하기 원할 경우, 전과 동일하게 모든 이벤트를 알려야 한다면 메인배너에 지속적으로 노출하는 방안이 좋으나 특정 이벤트를 계획하신다면 자사 마케팅부서와 상담을 통하여 진단을 받는 것이 좋습니다.

